

Согласовано
Министр здравоохранения Хабаровского края
Ю.Я. Бойченко
« 01 октября » 2023 год

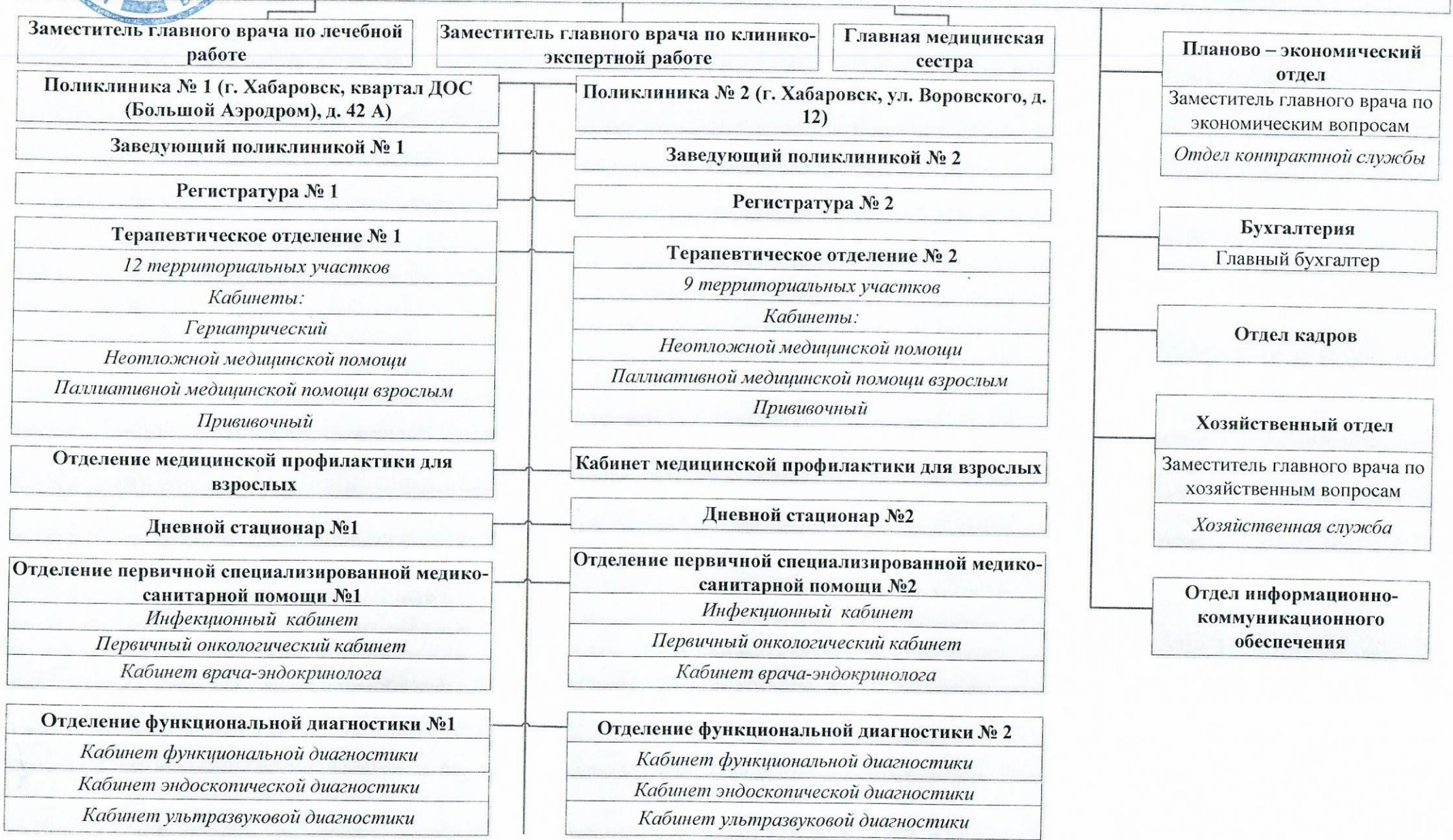


Утверждаю
И.о. главного врача КГБУЗ ЕП № 7 МЗ ХК
Е.Ф. Гандурова
« 01 октября » 2023 год



Организационная структура краевого государственного бюджетного учреждения здравоохранения
"Городская поликлиника Железнодорожного района" министерства здравоохранения Хабаровского края (КГБУЗ ГП ЖД района МЗ ХК)

ГЛАВНЫЙ ВРАЧ



Детское поликлиническое отделение № 1	Детское поликлиническое отделение № 2
Консультативно – диагностическое отделение	Консультативно – диагностическое отделение
<i>8 территориальных участков</i>	<i>5 территориальных участков</i>
<i>Инфекционный кабинет</i>	<i>Инфекционный кабинет</i>
<i>Кабинет неотложной медицинской помощи</i>	<i>Кабинет неотложной медицинской помощи</i>
<i>Процедурный кабинет</i>	<i>Процедурный кабинет</i>
Профилактическое отделение	Профилактическое отделение
<i>Прививочный кабинет</i>	<i>Прививочный кабинет</i>
Отделение организации медицинской помощи несовершеннолетним в образовательных организациях № 1	Отделение организации медицинской помощи несовершеннолетним в образовательных организациях № 2
Женская консультация. Отделение № 1	Женская консультация. Отделение № 2
<i>6 территориальных участков</i>	<i>4 территориальных участка</i>
<i>Смотровой кабинет</i>	<i>Смотровой кабинет</i>
<i>Кабинет ультразвуковой диагностики</i>	<i>Кабинет медико-социальной помощи</i>
<i>Кабинет медико-социальной помощи</i>	<i>Кабинет акушера-гинеколога для несовершеннолетних</i>
<i>Кабинет акушера-гинеколога для несовершеннолетних</i>	<i>Кабинет доврачебного приёма</i>
<i>Кабинет доврачебного приёма</i>	
Рентгеновское отделение № 1	Рентгеновское отделение № 2
<i>Рентгеновский кабинет</i>	<i>Рентгеновский кабинет</i>
<i>Кабинет рентгеновский маммографический</i>	<i>Кабинет рентгеновский маммографический</i>
<i>Рентгеновский кабинет для рентгенографии легких (флюорографии)</i>	<i>Рентгеновский кабинет для рентгенографии легких (флюорографии)</i>
Клинико-диагностическая лаборатория № 1	Клинико-диагностическая лаборатория № 2
Стоматологический кабинет	Стоматологическое отделение
Отдел медицинской статистики	<i>Лечебно - профилактический кабинет</i>
	<i>Ортопедический кабинет</i>
	<i>Зуботехническая лаборатория</i>
Централизованное стерилизационное отделение № 1	Кабинет медицинской статистики
	Централизованное стерилизационное отделение № 2